

Activité 4	<b>Rappel : l'organisation du système respiratoire</b>
Compétences travaillées	- Extraire les informations d'un document

1. Légender l'appareil respiratoire humain en remplaçant sur le schéma les mots soulignés du texte.

A chaque inspiration, de l'air pénètre dans l'organisme par le nez ou la bouche et gagne la trachée.

La trachée se divise ensuite en deux conduits : les bronches, chacune pénétrant dans un poumon.

Depuis les bronches, cet air inspiré passe ensuite dans les bronchioles pour arriver finalement dans des sacs microscopiques, les alvéoles pulmonaires. L'air expiré suit le trajet inverse.

Les poumons sont protégés par la cage thoracique formée par les côtes et les muscles intercostaux et délimitée vers le bas par le diaphragme.

2. Indiquer par des flèches rouges le trajet de l'air inspiré et par des flèches bleues le trajet de l'air expiré.

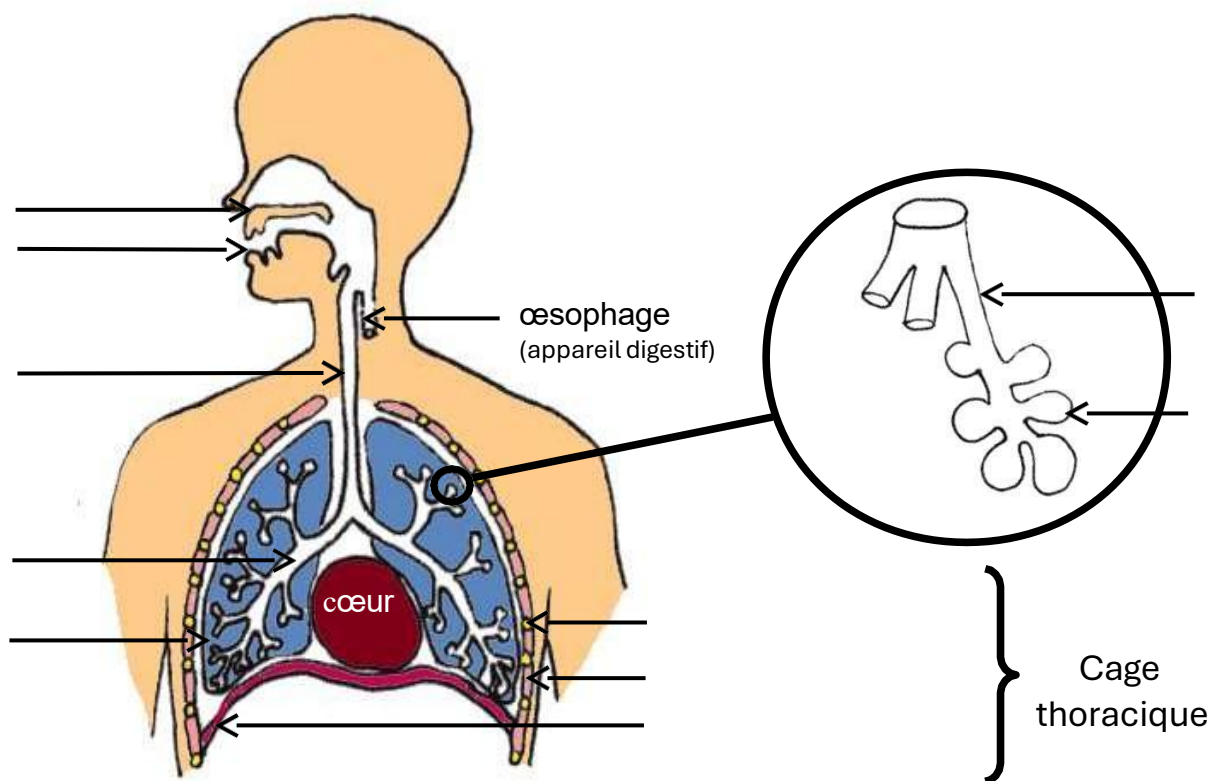


Schéma de l'appareil respiratoire humain.

Activité 4	<b>Rappel : l'organisation du système respiratoire</b>
Compétences travaillées	- Extraire les informations d'un document

3. Légender l'appareil respiratoire humain en remplaçant sur le schéma les mots soulignés du texte.

A chaque inspiration, de l'air pénètre dans l'organisme par le nez ou la bouche et gagne la trachée.

La trachée se divise ensuite en deux conduits : les bronches, chacune pénétrant dans un poumon.

Depuis les bronches, cet air inspiré passe ensuite dans les bronchioles pour arriver finalement dans des sacs microscopiques, les alvéoles pulmonaires. L'air expiré suit le trajet inverse.

Les poumons sont protégés par la cage thoracique formée par les côtes et les muscles intercostaux et délimitée vers le bas par le diaphragme.

4. Indiquer par des flèches rouges le trajet de l'air inspiré et par des flèches bleues le trajet de l'air expiré.

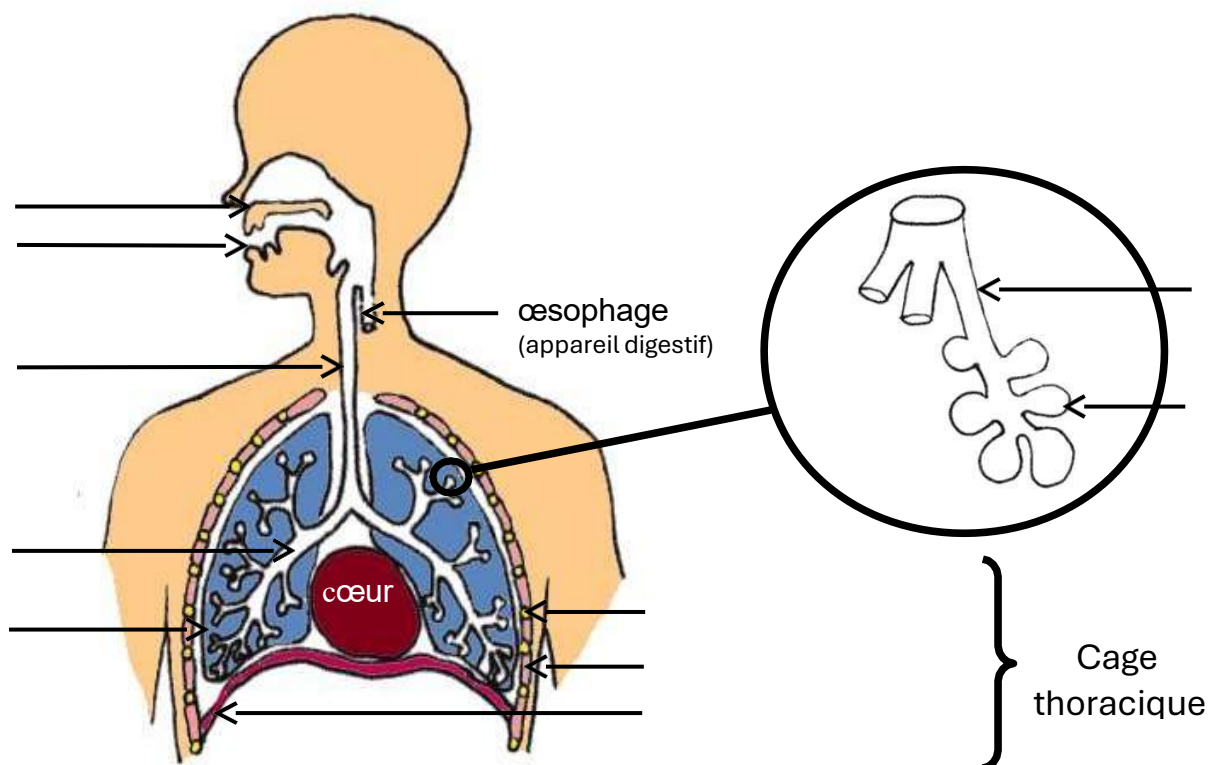


Schéma de l'appareil respiratoire humain.